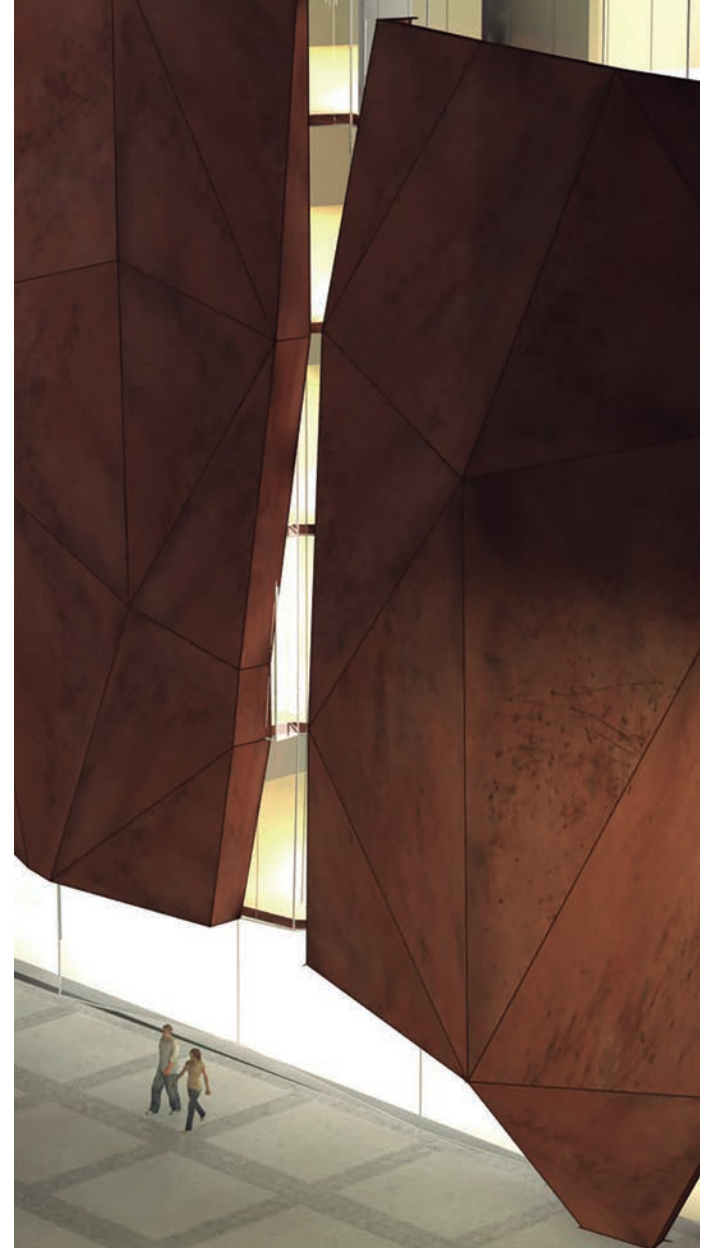


# ROMO KULTUR ETXEA

SALA DE EXPOSICIONES

**FACILITY REPORT**

[INFORME DE INSTALACIONES]







# Índice

- 5 Información general
- 7 Descripción del inmueble
- 13 Condiciones ambientales
- 17 Seguridad
- 23 Perspectivas de la sala

# PLAZA

PARTEKATU CONVERSAR JOLASTU APRENDER  
DANTZATU LIGAR IRAKURRI REIR.

¿Romo Kultur Etxea erakimsa ezagutzen al duzu?  
Bere eskaintza eta instalazio ezberdinak aurkeztuko dituzue.

Zein espazio erabiliko duzu sarriago?  
Hir ezazu harik eta zure lehenetsiak adierazi!

Ba al dakizu nolakoa izango den plaza berria?  
Begara itzazu infografiak eta materialak uratu.

Amesten auzartzen al zara?

Etan, plaza berria eta bertan gertatzea nahi izango denak  
inagratu ezazu.

¿Conoces el edificio Romo Kultur Etxea?

Te presentamos su oferta y sus instalaciones al detalle.

¿Qué espacios vas a usar más a menudo?

Elige un color y expresa tus preferencias.

¿Sabes cómo va a ser la nueva plaza?

Dibuja un edificio o un infográfico o crea tus dibujos.

¿Te atreves a soñar?

Será fácil imaginar la plaza e imaginar lo que te gustaría que  
ocurriera en ella.

**Getxo**  
MUSEO DE ARQUITECTURA  
Y URBANISMO



# Información general



## ROMO KULTUR ETXEA

### Dirección

Santa Eugenia  
Enparantza, 1  
48930 Getxo (Bizkaia)  
Tel.: +34 94 466 00 22

### e-mail

rke@getxo.eus  
www.getxo.eus

### Atención al público

Lunes a viernes:  
8:00-22:00  
Fines de semana  
y festivos:  
9:00-21:00

### Responsable

Luzia Martín Ruiz

## SALA DE EXPOSICIONES

### Horario

Lunes a viernes:  
8:30-21:30  
Fines de semana  
y festivos:  
9:30-20:30

La sala permanecerá cerrada los días 25 de diciembre, 1 de enero y en los cambios de exposición.

### Contacto

lmartin@getxo.eus  
94 466 00 22

### Acceso

Entrada gratuita.

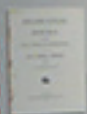
Diariamente se realiza control de visitas.

La sala está adaptada a personas con dificultades de movimiento.

# 125. urteurrena aniversario

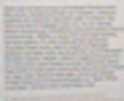
AREETA-PLENTZIA TRENBIDEA  
FERROCARRIL DE LAS ARENAS A PLENCIA

1887



Textual information related to the year 1887

1888



Textual information related to the year 1888

1891



Textual information related to the year 1891

1894



Textual information related to the year 1894

1909



Textual information related to the year 1909

1925



Textual information related to the year 1925

1928



Textual information related to the year 1928

1947



Textual information related to the year 1947

1951



Textual information related to the year 1951

1953



Textual information related to the year 1953

1962



Textual information related to the year 1962

1970



Textual information related to the year 1970

1887



Textual information related to the year 1887

1890



Textual information related to the year 1890

1893



Textual information related to the year 1893

1900



Textual information related to the year 1900

1919



Textual information related to the year 1919

1926



Textual information related to the year 1926

1929



Textual information related to the year 1929

1948



Textual information related to the year 1948

1952



Textual information related to the year 1952

1959



Textual information related to the year 1959

1962



Textual information related to the year 1962

1972



Textual information related to the year 1972

# Descripción del inmueble



La sala de exposiciones de Romo Kultur Etxea en Getxo es un equipamiento municipal, ubicado en un edificio construido en 2018, que se encuentra emplazado en un área urbana estratégica, presidiendo la plaza de Santa Eugenia en el barrio de Romo, junto al corazón comercial y de esparcimiento del municipio entre las calles Caja de Ahorros y Ezekiel Agirre.

Esta renovada instalación fue creada para mejorar los equipamientos municipales y dotar al barrio de Romo de un edificio de uso cultural y social.

Una construcción significativa, de alta calificación de eficiencia energética y con gran protagonismo, diseñado por los arquitectos Aitor Elorduy y Gabriel Chapa. Una alegoría a los acantilados rocosos de Punta Galea.

## Descripción planta baja

Dispone de una entrada principal de acceso con puertas acristaladas de doble hoja desde la plaza Santa Eugenia, por la que se entra al vestíbulo de planta baja del edificio.

Asimismo, dispone de las siguientes entradas y salidas secundarias:

**1** Entrada directa a la cafetería, también desde la misma plaza.

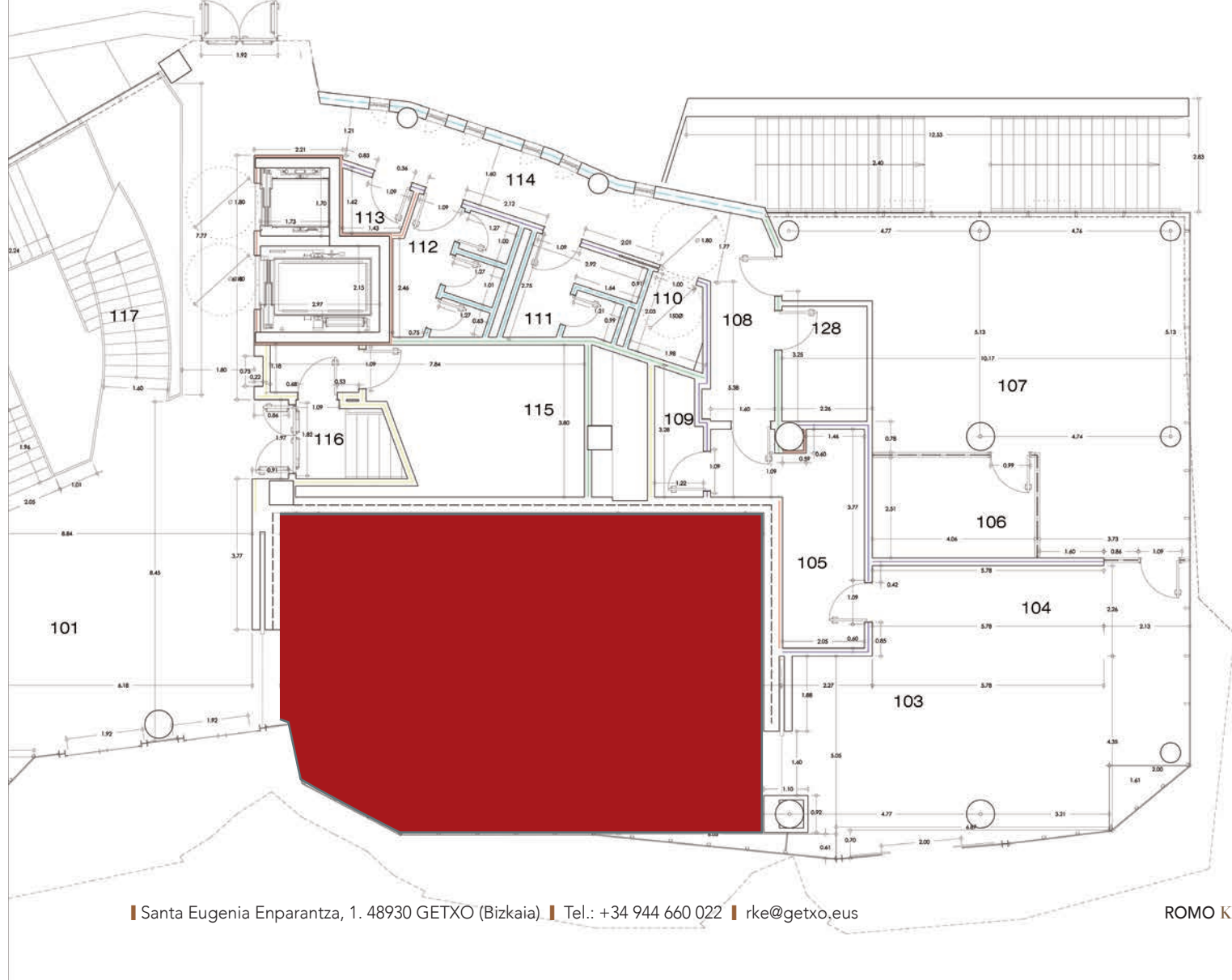
**2** Entrada de servicio desde el paso por la fachada trasera.

**3** Entrada directa al gazteleku desde la zona trasera.

**4** Entrada desde la calle Caja de Ahorros, que da acceso a una de las escaleras del edificio.







 Sala exposiciones

## planta baja



Se concentran los servicios:

Hall principal de acceso

Recepción-información

Conserjería

Sala exposiciones

Cafetería-restaurante  
y comedor con acceso  
independiente desde la  
plaza

Local para la juventud  
con posibilidad de acceso  
y uso independiente

## Sala de exposiciones

Medida Sala

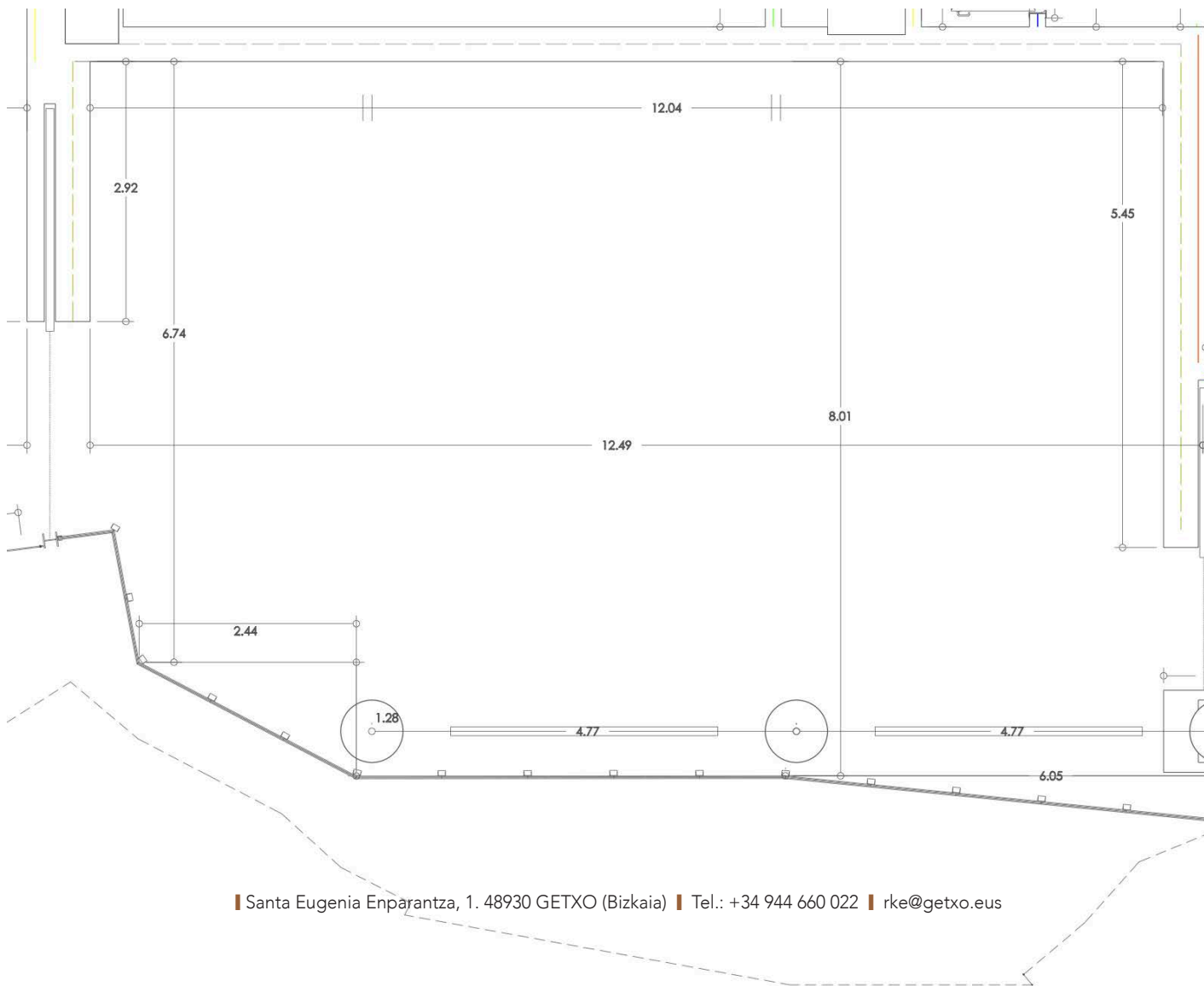
99,61 m<sup>2</sup>

Altura Sala

3,70 m<sup>2</sup>

Altura desde el suelo  
hasta carril

3 m





MTB-9

ETB  
FF.VV



## Condiciones ambientales

**La sala de exposiciones posee un espacio de 99,61 m<sup>2</sup> con una ocupación real de 50 asistentes claramente delimitado e independiente, con puerta corredera de cierre.**

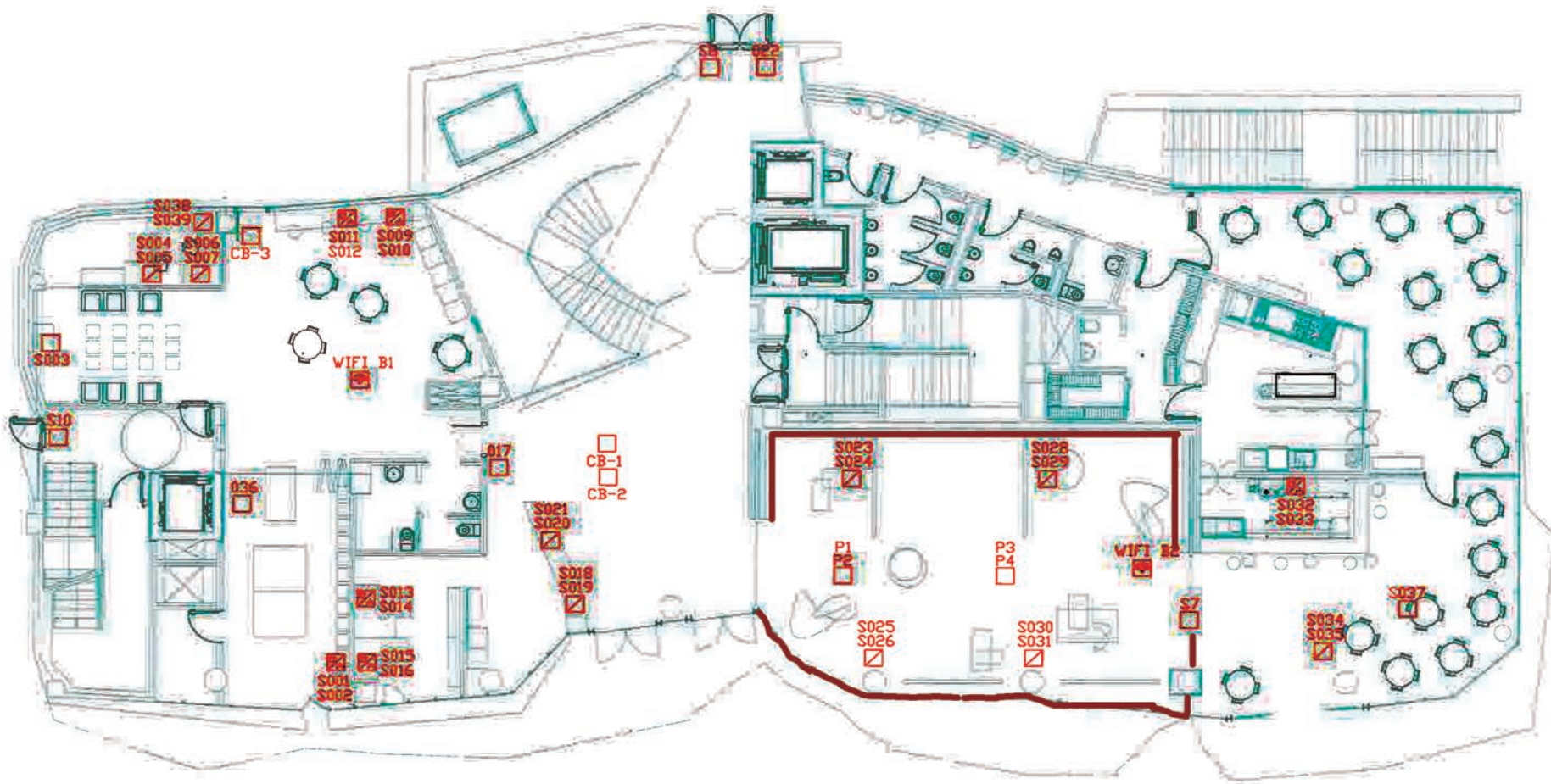
### **materiales empleados**

Suelo de losas de hormigón prefabricado con una capa de barnizado de una resistencia de 500KN/M2, tabique FABRICA TERMOARCILLA e: 24cm/ESTRUCTURA SOPORTE IPE 140+ TUBO1/ SOX4 HORIZONTAL CADA 50cm/PLACA FOC ISM+CONTACHAPADO MADERA 28mm +PLACA FOC 1 SM/MALLA TIPO VELOGLASS, y un escaparate de vidrio con vistas a la plaza y techos de escayola lisa perforada.

## Iluminación

Luminaria iGuzzini N287: Neutral White de interiores orientable y con adaptador para instalación sobre raíl electrificado. Luminaria realizada en aluminio fundido a presión. Con rotación de 360° alrededor del eje vertical y una inclinación de 90° respecto al plano horizontal. Bloqueos mecánicos del direccionamiento tanto para la rotación alrededor del eje vertical con respecto al plano horizontal. Alimentador electrónico incorporado. La luminaria incorpora un grupo de led y óptica wide flood en color neutral white.





## Condiciones ambientales

### Temperatura y humedad

Sistema de climatización centralizado, que permite visualizar y controlar la temperatura y humedad de cada una de las diferentes áreas.

Su funcionamiento es mediante bomba de calor aire-aire sistema partido.

Posee un sistema de regulación electrónico con lectura y mando, también permite su regulación manualmente por parte del personal especializado de la sala.

Se consiguen unos niveles de:

TEMPERATURA  
19° – 22°

HUMEDAD RELATIVA  
45 – 60 %





## Protección contra robo

El centro de alarmas se encuentra situado en el acceso principal, en el hall de planta baja. Desde el mismo se realiza la supervisión y actuación. Actúa como central de avisos, atiende las llamadas del exterior o internamente desde el edificio.

Realiza un primer análisis, canaliza las llamadas y coordina la actuación de las unidades operativas, todo ello en contacto con el Jefe

de Emergencias. En este punto siempre está presente una persona, en horario de funcionamiento del centro.

Durante el horario de cierre, su control es regulado por detectores con doble tecnología dual y otros de doble tecnología techo, conectados ambos a una central con transmisión al departamento de seguridad de la propia entidad municipal. Manteniendo permanentemente comunicación con la central de alarmas.

## Seguridad

### Personal de vigilancia

Alarma anti-intrusos o de presencia.

Sistema de detección de alarma que contacta con una empresa central de alarmas. Revisión de las alarmas y mantenimiento periódico.

La vigilancia es realizada por personal propio y por personal de empresas privadas contratadas, y están comunicados entre sí.

El acceso es restringido durante el montaje y desmontaje de las exposiciones temporales al personal de seguridad que deberá tener previo aviso para la autorización de acceso

Diariamente se revisa el estado de los objetos de las exposiciones temporales.





### Protección contra incendios

En el edificio se dispone de un sistema automático de detección de incendios, por medio de una instalación de detectores de incendios en todas las plantas, cuyo accionamiento transmite la señal a la Central de Alarma y activa el sistema automático de extinción en esa zona.

La instalación de Central de Alarma que permite

recibir señales manuales o automáticas desde los correspondientes pulsadores manuales de alarma y detectores de humo de incendio instalados en las distintas plantas del edificio.

En el centro existe un sistema de detección centralizado, comandado por una central ubicada en la zona de recepción y centralita.

De igual modo se dispone de pulsadores manuales de alarma de incendios y sirenas.

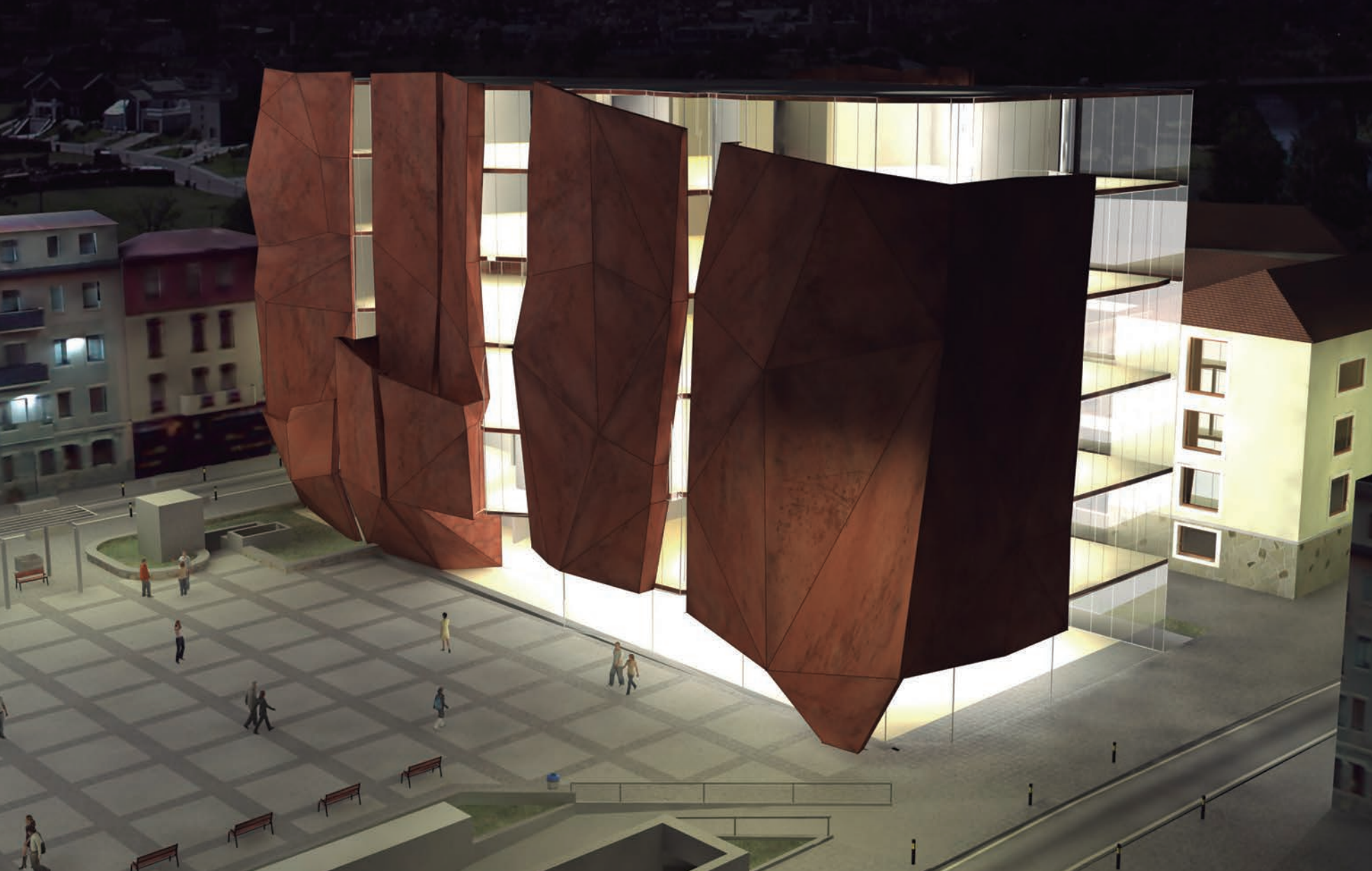
La extinción se realiza de forma automática por agua nebulizada en el cuarto de instalaciones eléctricas, y manual por extintores en el resto de áreas, dotado con 11 extintores de CO2 y de polvo seco.

Los extintores móviles contra incendios son revisados con un mantenimiento periódico.

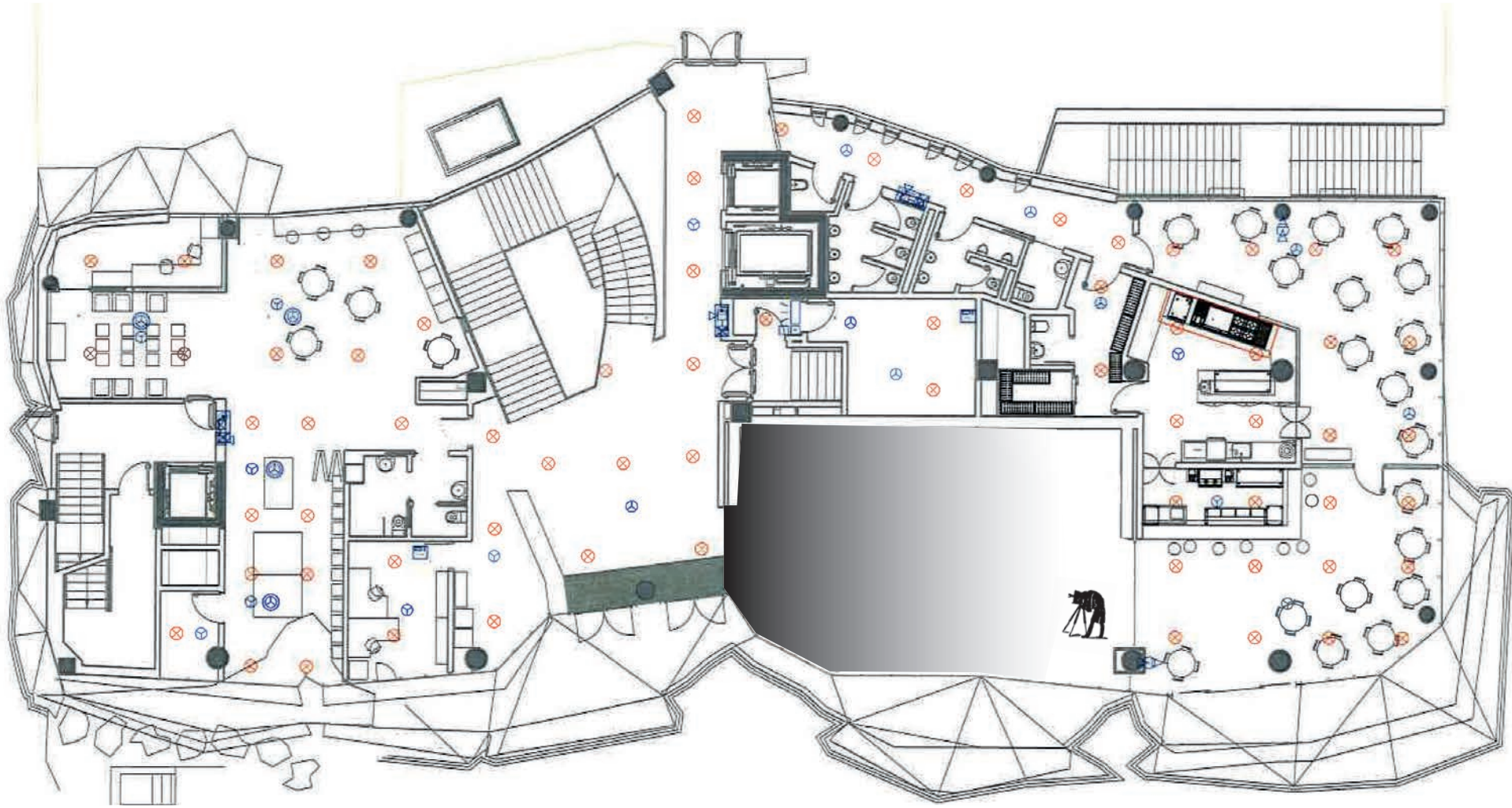
Romo Kultur Etxea (RKE) dispone de un contrato de mantenimiento con una empresa autorizada a tal efecto por el Gobierno Vasco, departamento de Industria y Energía de la delegación Territorial de Bizkaia.

## Plano incendios





## Perspectivas de la sala







ETXEA  
KULTUR  
ROMO

ETXEA  
KULTUR  
ROMO

KULTUR

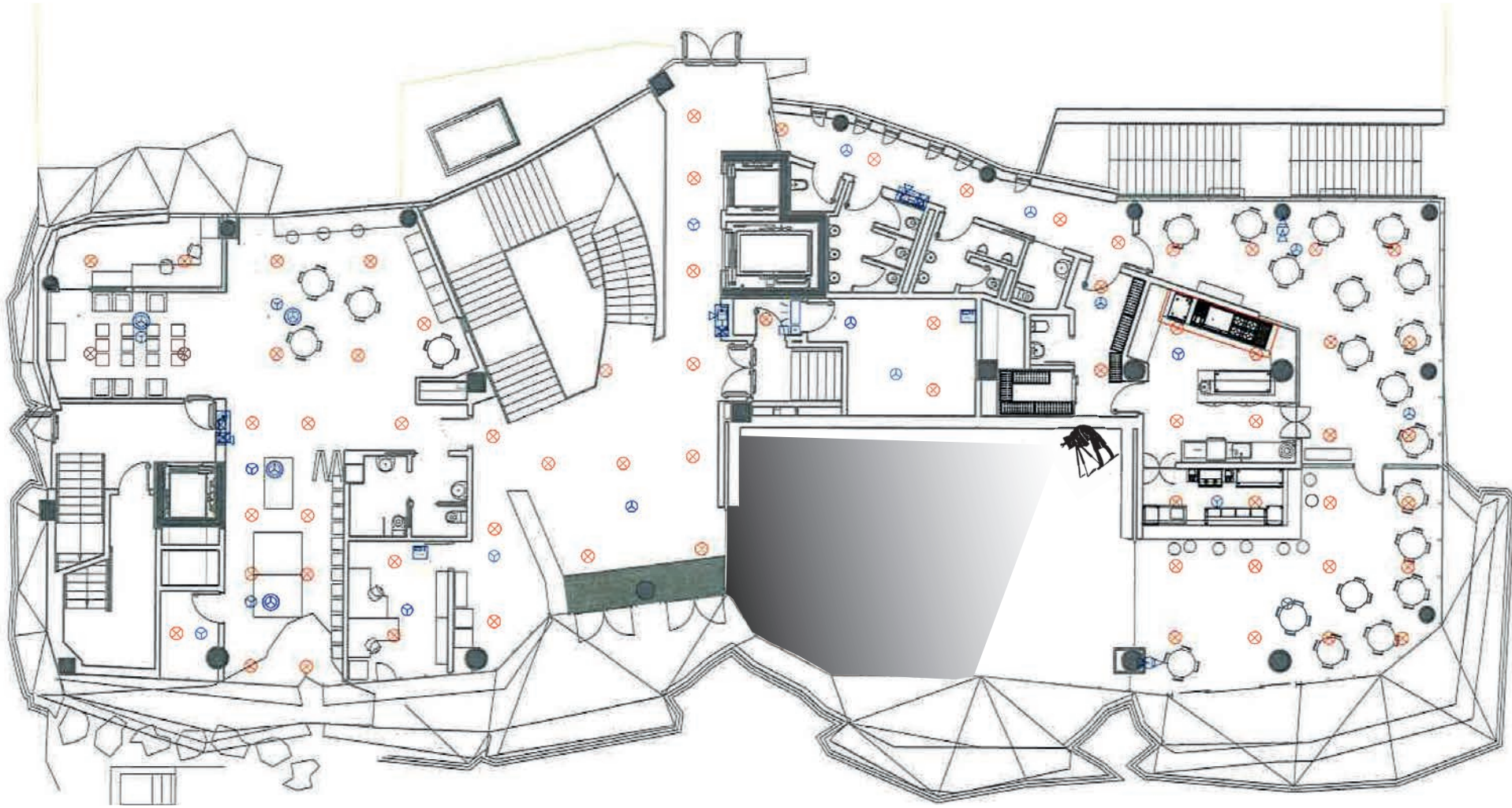
RKE ROMO KULTUR ETXEA

ROMO KULTUR ETXEA

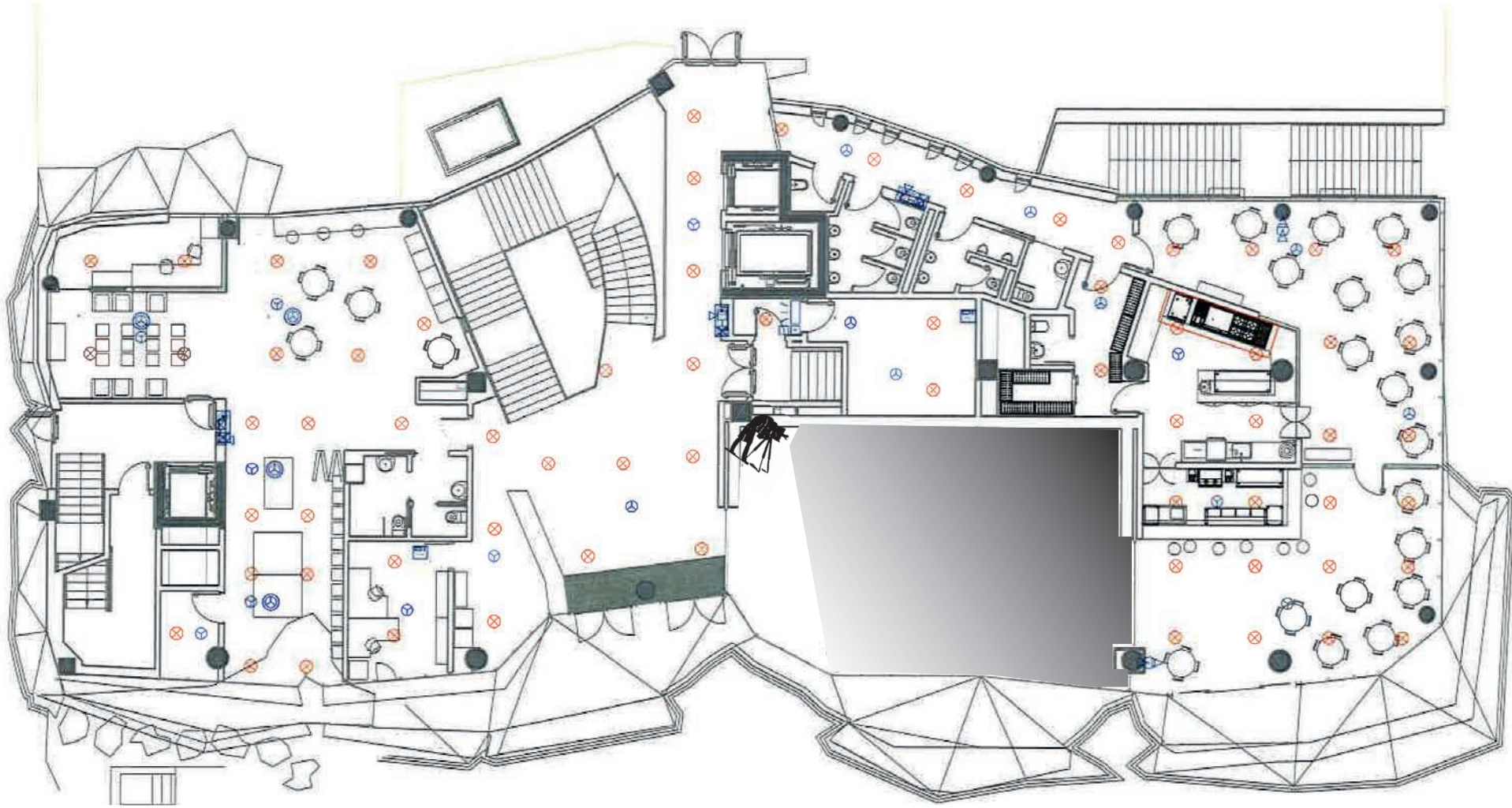
RKE KULTUR ETXEA

ROMO KULTUR ETXEA

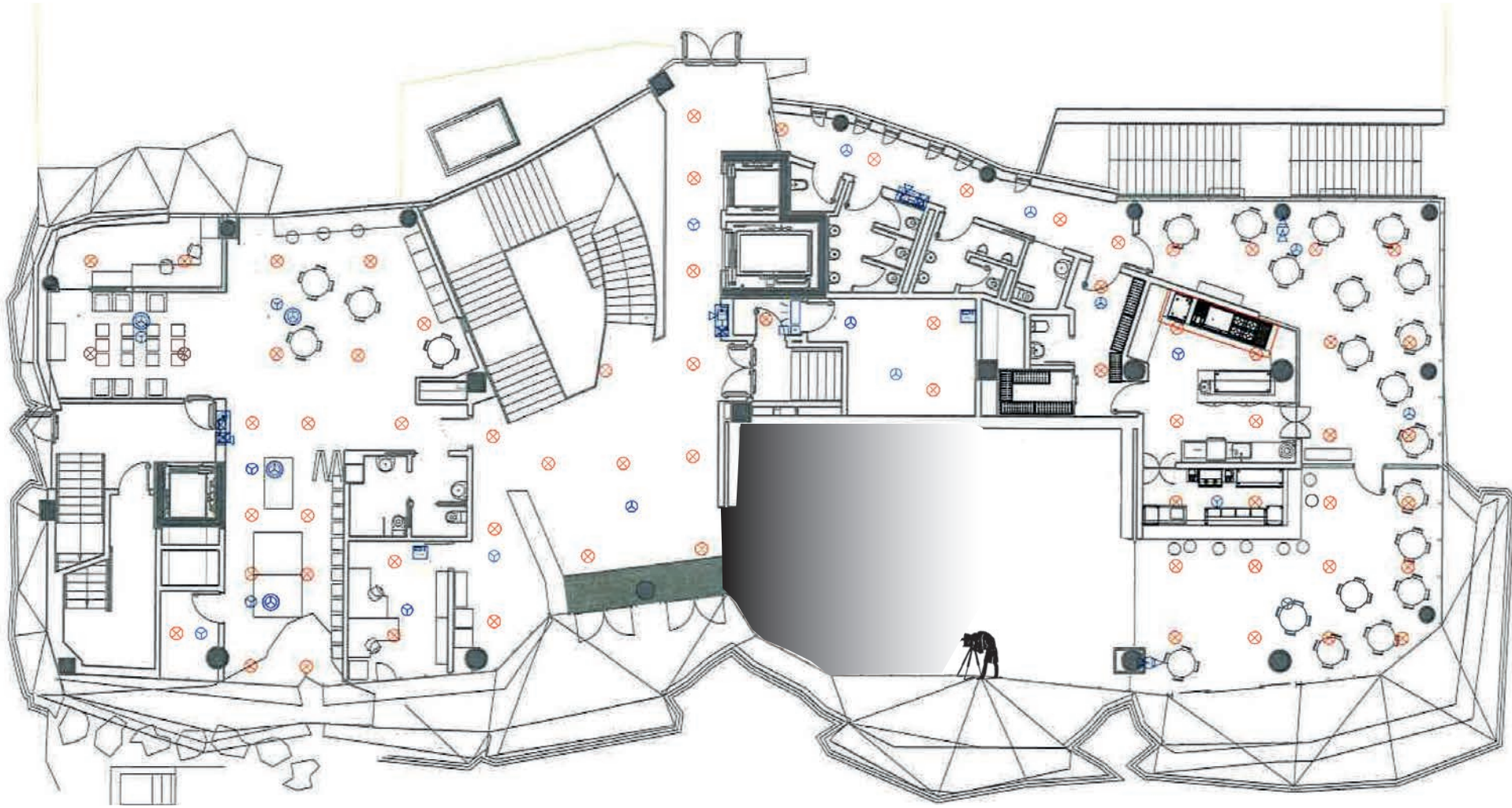
RKE ROMO KULTUR ETXEA













# ROMO KULTUR ETXEA

PRODUCCIÓN



EDICIÓN (2021)



IKEDER, S.L.  
[www.ikeder.es](http://www.ikeder.es)  
[@ikeder.sl](https://www.instagram.com/ikeder.sl)